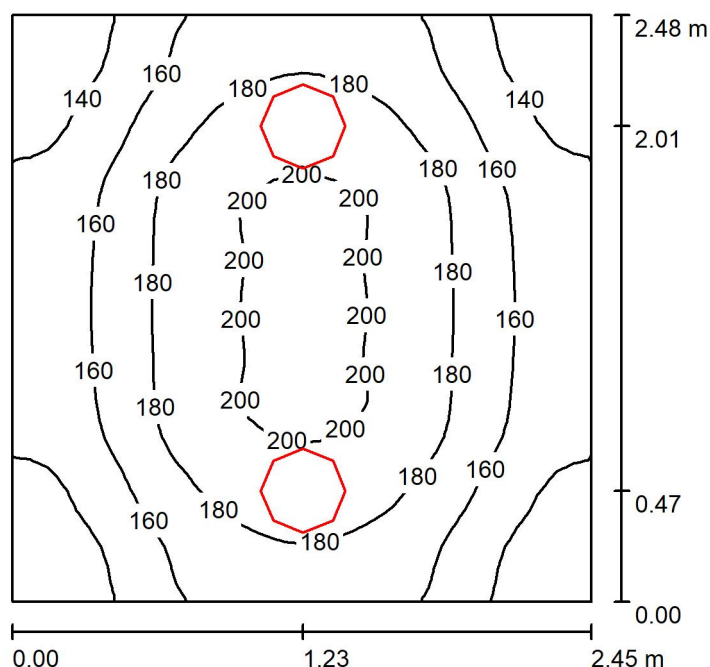




Edytor
Telefon
faks
e-Mail

Pomieszczenie 0/20 / Podsumowanie



Wysokość pomieszczenia: 2.900 m, Wysokość montażu: 2.900 m,
Współczynnik konserwacji: 0.77

Wartości Lux, Skala 1:32

Powierzchnia	ρ [%]	E_m [lx]	E_{min} [lx]	E_{max} [lx]	E_{min} / E_m
Płaszczyzna pracy	/	168	119	205	0.710
Podłoga	20	116	93	132	0.801
Sufit	70	63	42	120	0.664
Ściany (4)	50	114	53	587	/

Płaszczyzna pracy:

Wysokość: 0.850 m
Siatka: 32 x 32 Punkty
Margines: 0.000 m

Liczba punktów poniżej 400 lx (do IEQ-7): 100.00%.

Wykaz opraw

Nr.	Ilość	Etykieta (Czynnik korekcyjny)	Φ (Oprawa) [lm]	Φ (Lampy) [lm]	P [W]
1	2	LUXIONA TroII AM-NEW-LEDXXXI65 AMETYST NEW LED 2000LM PC E IP65 840 (1.000)	1511	2089	13.0
W sumie:			3023	4178	26.0

Specyfikacja mocy przyłączeniowej: $4.28 \text{ W/m}^2 = 2.54 \text{ W/m}^2 / 100 \text{ lx}$ (Powierzchnia podstawowa: 6.08 m^2)